

## (ADCOM News Release)



# サーバーラックの運用管理に最適な「電力管理アプリケーション」を提供開始

～ 省力化を推進し、経済的に優れた IT 運用を目指して ～

報道関係各位

2016 年 12 月 7 日

株式会社アド・コム（Advanced Computer Support Co., Ltd.、本社：東京都中央区、代表取締役：高野 敏晴、URL：<http://www.adcomltd.co.jp/>）は、データセンター、金融・医療・研究・教育機関やオンプレミス運用企業を対象にした、IT 運用管理の省力化を図る「電力管理アプリケーション」を 2016 年 12 月 15 日から提供開始します。

「電力管理アプリケーション」は、以前より販売を行っている IT ファシリティインフラ専用のアプリケーション「Advanced Infrastructure View」に、電力管理用拡張プラグインを新たに追加するもので、拡張プラグインに対応した「Advanced Infrastructure View」スタンダードライセンスは 194,400 円（年間）からご利用いただけます。また基本機能のみご利用いただけるリミテッドライセンス（無償）を新たに追加いたします。

現在、データセンター事業者に代表される大規模な IT インフラを持つ企業や研究機関などのエネルギーコストの割合は増加傾向にあります。不安定な国際情勢や政治動向が続き、経済的な見通しについてもまだ不透明感が払拭されませんが、中長期的には原油価格の底打ち感は意識できるようになりました。エネルギー自給率が 5%程度の日本においては為替の変動状況も含み、今後も予測されるエネルギーコストの増加をいかに抑えていくかが、重要な経営課題の一つとなっています。

日々変化する IT 運用においては、機能性、サービス、セキュリティ対策など、安定したシステム運用を継続的に管理、維持する必要があります。また同じように IT ファシリティインフラも物理的、電氣的、温度環境などを管理する必要があります。一見高機能な IT ファシリティと高品質な設置工事を行えば、設計通りの高効率なファシリティインフラの運用が行えるように感じるかもしれませんが、サーバーやネットワーク機器などの IT 機器の消費電力を考慮し、バランスのとれた電力の管理と設置場所の管理

を行わなければ、サーバーラック内の温度上昇や熱だまりの影響から効率の悪い稼働環境を作り出す原因となり、無駄なエネルギーの消費や局所的な冷却対策などで運用コストが増加します。

従来行われてきた定格電力などのカタログ値を参考にして IT 機器の電力を管理する方法は、実稼働時の消費電力と大きな違いが生じるため、正確な電力を管理することはできません。近年では電流センサが内蔵された PDU（電源タップ）などが一般的に販売されており、実稼働時の電力管理も容易になりました（弊社では電流と合わせて消費電力も計測できる製品のご利用を推奨しています）。このような製品を活用してサーバーラックの電力管理を行うことが重要になりますが、1 ラックに複数の PDU（複数系統、100V と 200V が混在など）を利用する場合や特殊な電源（単相 3 線、三相 3 線など）を利用する場合は、ラックごとの消費電力を集計することが手間となる実情が見られます。

今回提供を開始する電力管理の機能では、電源回路アイテムとして単相 2 線、単相 3 線、三相 3 線、三相 4 線仕様の電流、電圧、電力、力率、周波数、電力量の要素を登録することができます。登録した電源回路はラック、およびマシンアイテムと連携することができるためラックごとの消費電力を自動計算し、レイアウト画面のラックに消費電力を表示します。また運用定格電力（運用基準として登録できる最大電力）に対する割合も表示するため、運用基準に合わせた使用率の確認も容易になります。ラックごとの電力情報はリスト表示にも対応し、消費電力によるソートや定格電力との比較などが行えます。

「Advanced Infrastructure View」のスタンダードライセンスは、今回の拡張プラグインのほかに、PUE（電力使用効率）の自動計算機能やイベント管理機能など IT ファシリティインフラの運用管理に最適な拡張プラグインをご利用いただけます。またリミテッドライセンス（無償）は IT 機器の定格電力と重量の登録管理が行える基本機能のみご利用いただけます（リミテッドライセンスは拡張プラグインを利用することができません）。

アド・コムでは、IT ファシリティのコンサルティングをはじめ、最新技術を搭載したコンパクトで効率の高い空調機や UPS などの販売やエンジニアリングサービスを提供し、企業や研究機関におけるエネルギーコストの抑制を総合的に支援していきます。

◆ 発売開始 : 2016 年 12 月 15 日より

**「電力管理アプリケーション（拡張プラグイン）」の主な特長 :**

- ・ 電源回路アイテムとして単相 2 線、単相 3 線、三相 3 線、三相 4 線仕様の電流、電圧、電力、力率、周波数、電力量の要素を登録可能
- ・ 電源回路アイテムの各要素は Zabbix※のアイテムデータと連携
- ・ 電源回路アイテムの各要素のグラフ表示  
(表示期間 1 日、3 日、1 週間、2 週間、1 ヶ月)
- ・ ラック、マシン、およびファシリティアイテムと電源回路アイテムを連携
- ・ ラックアイテムは最大 10 回路、マシンアイテムは最大 2 回路、ファシリティアイテムは最大 3 回路の電源回路アイテムを登録可能
- ・ ラックごとの消費電力の自動計算  
(レイアウト表示、リスト表示、CSV ファイル出力に対応)
- ・ ラックごとの消費電力グラフの表示 (積み上げ、折れ線)

※Zabbix は Zabbix SIA のラトビアおよびその他の国における登録商標または商標です。

◆ 「Advanced Infrastructure View」商品ページ

<http://www.adcomltd.co.jp/appli/aiv/>

◆ 想定される主な導入先

- ・ データセンター
- ・ 金融、医療、研究、教育機関
- ・ オンプレミス運用企業

◆ アプリケーション動作環境

・サーバーOS \*1

CentOS(x86-64) 6, 7 / Debian(amd64) 7, 8 / Red Hat Enterprise Linux(x86-64) 7 / Ubuntu(amd64) 12.04 LTS, 14.04 LTS

・クライアント WEB ブラウザ \*1 \*2

Firefox 50.0 以上 / Google Chrome 55.0 以上 / Internet Explorer 11 / Microsoft Edge 38.14393 以上 / Opera 41.0 以上 / Safari(OSX) 9.0 以上 / Safari(iOS) 9.0 以上 (QXGA 以上)

・サポート言語

日本語(ja)、英語(en-US)

\*1 弊社動作確認済みのバージョンです。

\*2 WEB ブラウザに Flash Player、Java、Silverlight などのプラグインのインストールは不要です。

◆ 価格

スタンダードライセンス 年間 194,400 円～（詳細は別途お問い合わせください）。  
トライアルライセンス（試用期間 3 ヶ月）、およびリミテッドライセンスをご希望される場合は aips@adcomltd.co.jp までご連絡ください。

◆ 本商品のソリューションパートナー

株式会社情報工房

TEL: 03-5447-6812（営業部）

<http://www.johokobo.co.jp/>

e-mail: sales@johokobo.co.jp

株式会社アイエスエイ

TEL: 03-3208-1563（営業部）

<http://www.isa-j.co.jp/>

e-mail: info@isa-j.co.jp

Zero Networks 株式会社

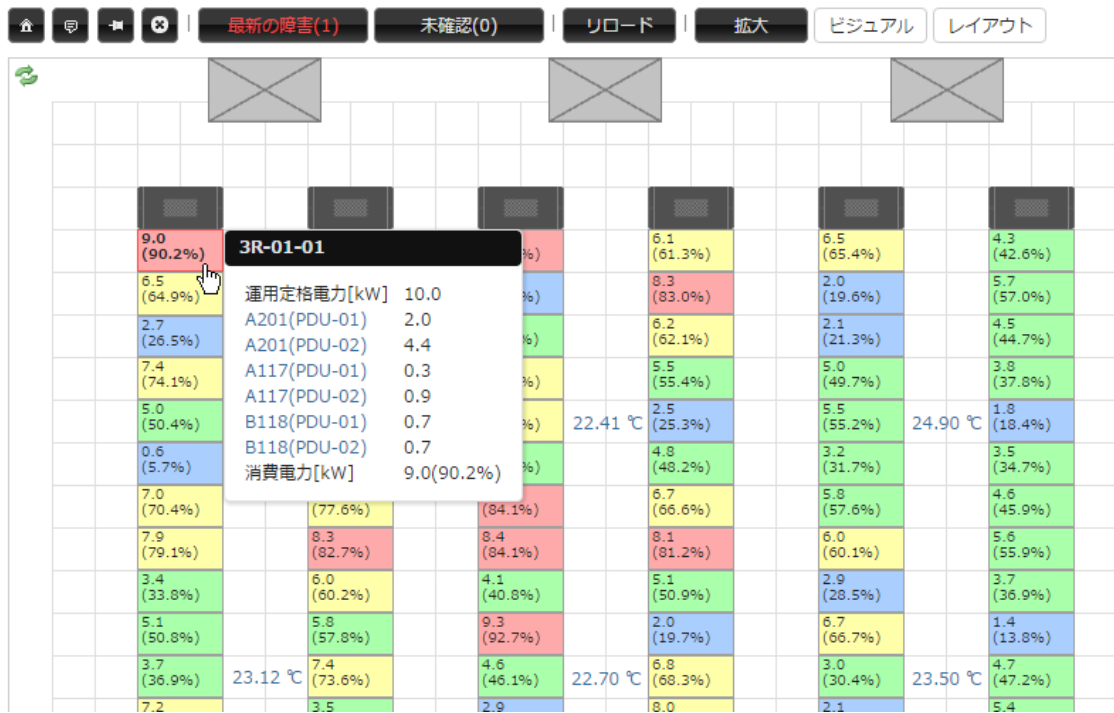
TEL: 03-5480-6221（営業部）

<http://www.zeronetworks.co.jp/>

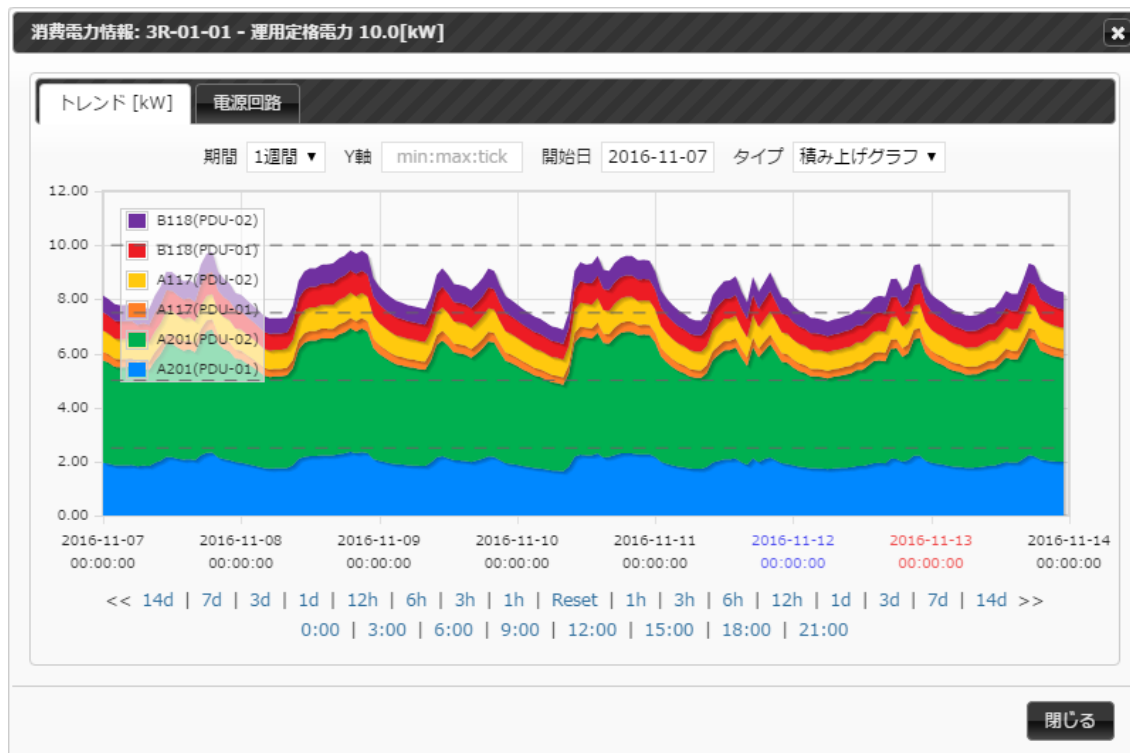
e-mail: sales@zeronetworks.co.jp

## ◆ アプリケーションサンプル画像

ロケーション > トップ > 東京データセンター > マシンルーム(3F) > 消費電力



画像 1 : ラックごとの消費電力表示 (レイアウト表示)



画像 2 : ラック消費電力のグラフ (積み上げグラフ)

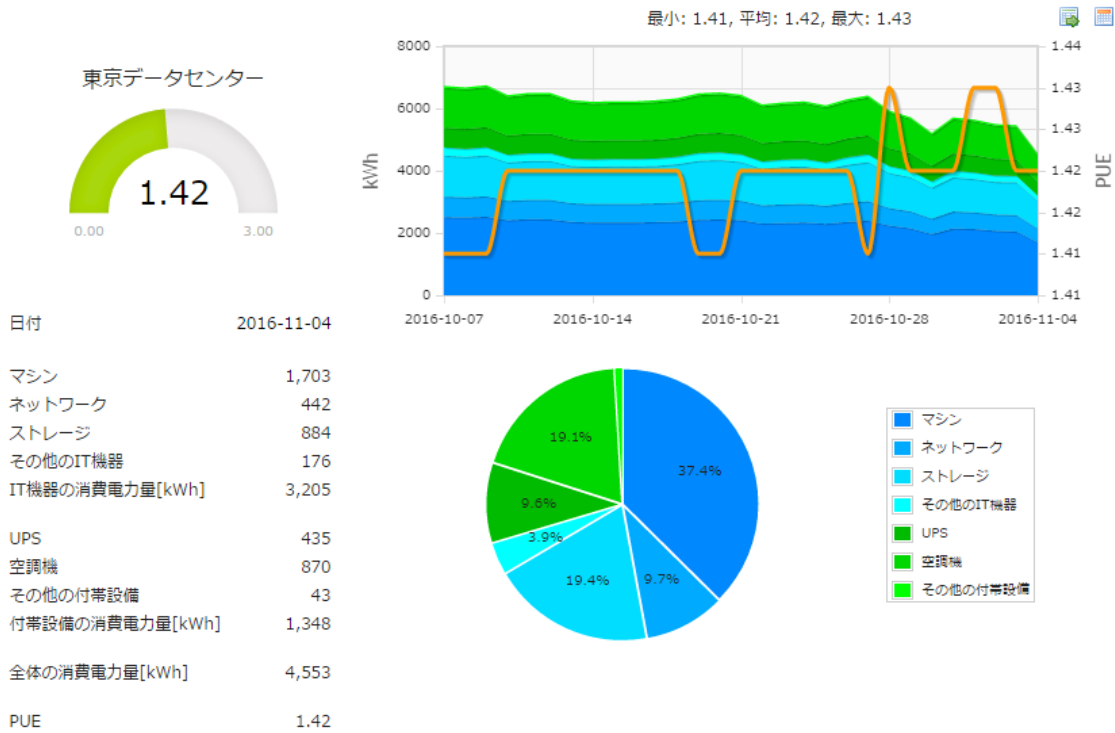
ラック	運用定格電力[kW]	消費電力[kW]	消費電力[%]	定格電力[kW]	定格電力[%]	消費/定格[%]
3R-03-01	10.0	8.6	85.9	11.0	110.0	78.1
3R-03-10	10.0	8.5	84.8	11.3	113.0	75.0
3R-01-01	10.0	8.2	81.8	10.0	100.5	81.8
3R-02-06	10.0	8.2	81.7	10.5	105.0	77.8
3R-02-14	10.0	7.7	77.4	9.8	98.0	79.0
3R-03-08	10.0	7.7	77.0	9.5	95.2	81.1
3R-04-14	10.0	7.7	76.7	9.7	97.3	79.1
3R-03-07	10.0	7.6	76.1	9.4	93.9	80.9
3R-02-08	10.0	7.6	76.0	9.7	96.5	78.3
3R-03-14	10.0	7.5	75.4	9.2	92.3	82.0
3R-01-14	10.0	7.4	74.3	9.5	94.6	78.2
3R-04-02	10.0	7.4	74.2	9.5	95.0	78.1
3R-01-08	10.0	7.3	73.0	9.4	94.3	77.7
3R-04-08	10.0	7.2	71.7	10.0	100.0	71.7
3R-03-05	10.0	7.1	71.1	9.7	97.3	73.3

画像 3 : ラック消費電力のリスト表示 (CSV ファイル出力対応)

The screenshot shows a rack management interface. On the left, a rack view displays multiple units with a temperature of 23.00 °C. A popup window titled 'EDGE-02' provides detailed information for a selected unit. The popup is divided into two sections: '基本情報' (Basic Information) and 'マシン' (Machine).

基本情報		マシン	
システム名称	クラウドサービスシステム	ク名称	3R-01-01
タイプ	エッジスイッチ	スペース[U]	42
メーカー	〇〇〇〇	力	株式会社〇〇〇〇
モデル	NW-SW-24P	ル	RK42-600
シリアル番号	096465-7156-13	アル番号	1234567890
管理名称	3R-01-01-EGSW-02	者	クラウドサービスグループ
管理者	nw-admin@xxxx.xxx.xx	名	〇〇〇株式会社
顧客名	〇〇〇株式会社	寸法	2000x600x1200
定格電力[W]	20.0	定格電力[kW]	10.0
重量[kg]	3.0	積載重量[kg]	600.0
電源回路 A	B118(PDU-01)	[kg]	95.0
電源回路 B	B118(PDU-02)	マシン数	15
		定格電力合計[kW]	10.0 (100.5%)
		マシン総重量[kg]	564.0 (94.0%)
		ラック総重量[kg]	659.0
		電源回路	A201(PDU-01) A201(PDU-02) A117(PDU-01) A117(PDU-02) B118(PDU-01) B118(PDU-02)
		消費電力[kW]	7.6 (76.1%)

画像 4 : ラック画面の電源回路と消費電力の表示



画像 5 : スタンダードライセンスは PUE（電力使用効率）の自動計算機能なども利用可

基本情報 ラック マシン ファシリティ

15 ページ 1 of 6 90 件中 1 ~ 15 件を表示しています

検索 あいまい

ラック	有効スペース[U]	マシン数	定格電力[kW]	定格電力[%]	積載重量[kg]	積載重量[%]	メーカー
3R-01-01	42	15	10.0	100.5	564.0	94.0	株式会社
3R-01-02	42	17	8.1	80.5	445.0	74.2	株式会社
3R-01-03	42	8	4.8	48.1	265.0	44.2	株式会社
3R-01-04	42	14	8.9	89.2	473.0	78.8	株式会社
3R-01-05	42	22	8.3	83.3	438.0	73.0	株式会社
3R-01-06	42	8	3.9	38.7	215.0	35.8	株式会社
3R-01-07	42	7	4.7	47.1	289.0	48.2	株式会社
3R-01-08	42	15	7.1	70.7	303.0	50.5	株式会社
3R-01-09	42	6	9.0	90.1	526.0	87.7	株式会社
3R-01-10	42	6	8.3	82.6	466.0	77.7	株式会社
3R-01-11	42	9	5.0	49.8	239.0	39.8	株式会社
3R-01-12	42	10	3.4	33.7	135.0	22.5	株式会社
3R-01-13	42	28	9.0	90.1	632.0	105.3	株式会社
3R-01-14	42	9	4.1	41.2	217.0	36.2	株式会社
3R-01-15	42	6	3.3	32.8	203.0	33.8	株式会社

画像 6 : リミテッドライセンス（無償）は IT 機器の定格電力と重量の登録管理が行える基本機能のみ利用可



【本ニュースリリースに関する情報】

添付資料：写真 6 枚

「Advanced Infrastructure View」商品ページ:

<http://www.adcomltd.co.jp/appli/aiv/>

報道関係各位お問い合わせ先：

TEL: 03-5542-0251 (PR 担当)

FAX: 03-3553-2276

e-mail: [aips@adcomltd.co.jp](mailto:aips@adcomltd.co.jp)

お客様お問い合わせ先：

TEL: 03-5542-0251 (PR 担当)

e-mail: [aips@adcomltd.co.jp](mailto:aips@adcomltd.co.jp)

ホームページのお問い合わせページ：

<https://www.adcomltd.co.jp/contact/>

【会社概要】

社名：株式会社アド・コム

設立：1992（平成 4）年 1 月

資本金：2,025 万円

代表取締役社長：高野 敏晴

住所：104-0033

東京都中央区新川 1 丁目 22 番 11 号（永代ビル）

ホームページ: <http://www.adcomltd.co.jp/>

※文中の社名、商品名、機種名、各社の商標は登録商標です。

※株式会社アド・コムは本ニュースリリースの記載内容に技術的誤りや欠落、記載にあたっての誤りや漏れがあった場合でも何ら責任を負いません。

2016 年 12 月